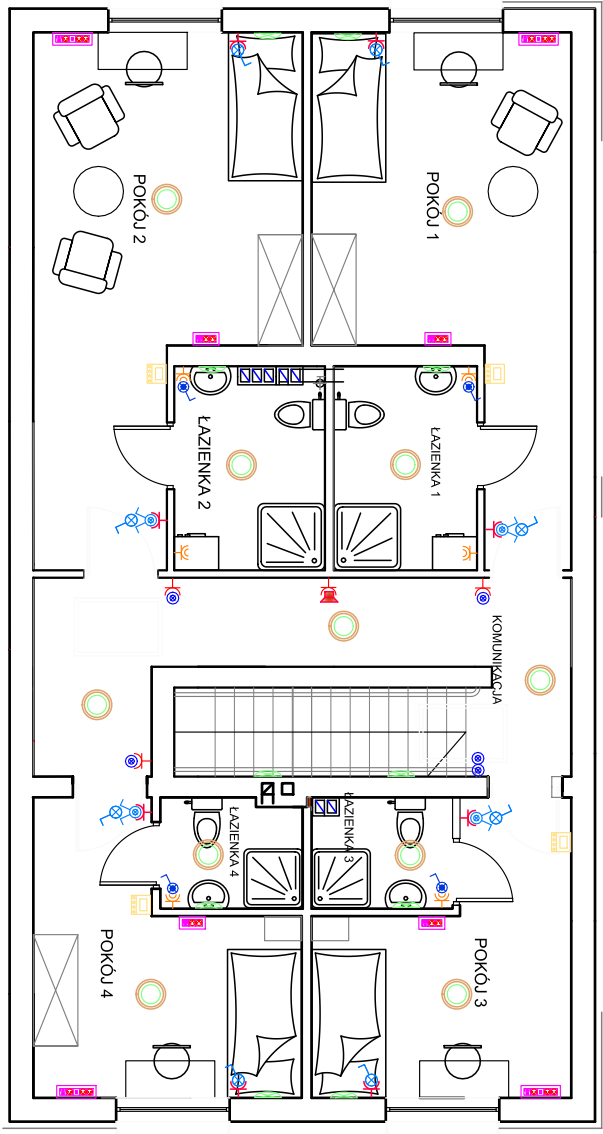
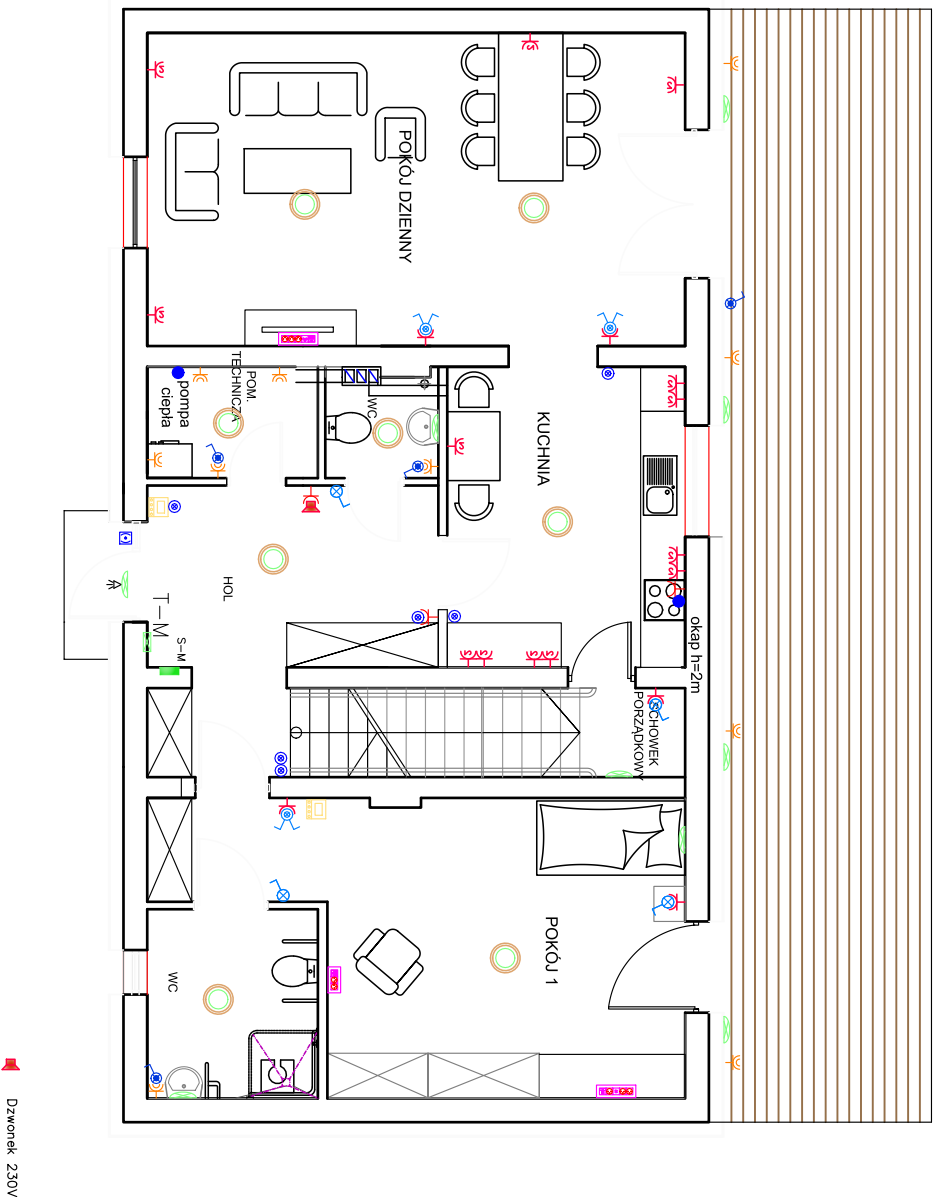


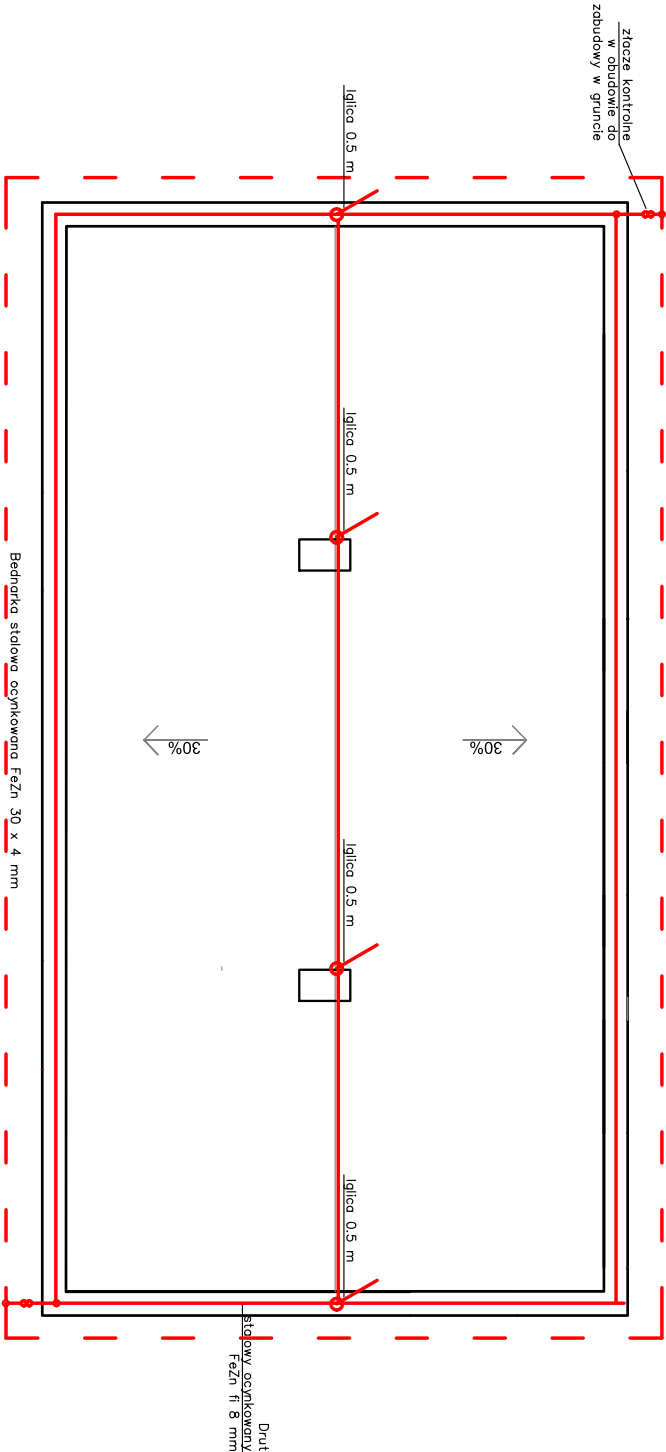
RZUT PIĘTRA



RZUT PARTERU



RZUT DACHU



Zestawienie danych z projektu	
Ilość	Blok
9 szt.	Gniazdo 1 x 2p+Z, 16A 250 V IP44
7 szt.	Gniazdo 1 x 2p+Z, 16A 250 V IP21
13 szt.	Gniazdo 2 x 2p+Z, 16A 250 V IP21
1 szt.	Puszka p.t. z zaciskami 400V
1 szt.	Łącznik 1-bieg. z podświetleniem IP44
6 szt.	Kinkiet łazienka
5 szt.	Kinkiet nad łóżkiem
2 szt.	Kinkiet schody
1 szt.	Kinkiet pod schodami
11 szt.	Przyisk z podświetleniem IP21
1 szt.	Zestaw gniazd 2x230V;1xRJ45;1xTV;RD,SAT
5 szt.	Zestaw gniazd 2x230V;1xRJ45;1xUSB
5 szt.	Zestaw gniazd 3x230V;1xRJ45;1xUSB
5 szt.	Oprawa oświetleniowa, sypialnie
1 szt.	Kinkiet zewn.z czujnikiem ruchu wej. do bud.
4 szt.	Kinkiet zewnętrzny taras
7 szt.	Zestaw łącznik poj. z podś + gn. IP44
6 szt.	Zestaw łącznik poj. z podś + gn. IP21
7 szt.	Zestaw łącznik świecz. z podś + gn. IP21
6 szt.	Łącznik 1-bieg. z podświetleniem IP21
6 szt.	Interkom z klawiaturą i wyświetlaczem
2 szt.	Dzwonek bezprzewodowy 230V
1 szt.	Przyisk dzwonek

Zestawienie:  
- Druk stalowy ocynkowany 130 m  
- Biegnąca FeZn 30 x 4 mm 32 kg  
- Złącze kontrolne w obudowie 15 m  
- Rura stalowa 5 mm

a&p

architektura & projekty  
ul. 3 maja 71a, 44-230 Czerwionka-Leszczyń  
e-mail: biuro@architekturaprojekty.pl  
tel.: 505 331 880, 535 265 444

Opracowania dokumentacji projektowej pt. "Przebudowa i zmiana sposobu użytkowania wraz ze zmianą konstrukcji dachu budynku garażowo-mieszkaniowego na pomieszczenia mieszkalne"

Powiat Gliwicki ul. Zygmunta Starego 17  
44-100 Gliwice

mgr inż. Artur Stanik

Nr rysunku:

SLK/1106  
POOE/05

Projekt

listopad 2018

1:100

E-05

Instalacje elektryczne.  
Rzut parteru, piętra i dachu

ZRP



Dzwonek 230V